



JORNADAS DE EFICIENCIA ENERGÉTICA

www.embalajesona.es



**AÑO INTERNACIONAL
DE LOS BOSQUES • 2011**

DE LOS BOSQUES • 2011

ÍNDICE

1. INTRODUCCIÓN

2. PROCESO

3. GESTION DE RESIDUOS

4. APROVECHAMIENTO ENERGÉTICO

5. PROYECTOS DE FUTURO

INTRODUCCIÓN

- Historia
- Proyecto I+D+i

PROCESO DE FABRICACIÓN/RECICLAJE DE EMBALAJES ONA

1



Los troncos



Se cortan



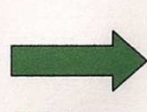
En nuestro Aserradero



Con



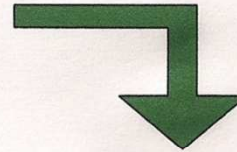
Las tablas cortadas



Fabricamos



Embalajes



Los embalajes son tratados en la Cámara de Tratamiento Fitosanitario que funciona con una Caldera de BIOMASA para poder ser exportados por nuestros clientes.



Como residuo se forma



Los costeros sobrantes



Son molidos



En el Triturador

Se realiza



El serrín



La astilla y el serrín (biomasa) se usa como combustible o si existe excedente se vende como combustible biomasa



La Astilla



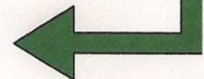
Biomasa

Una vez tratados los embalajes se entregan a los clientes

3



A los clientes se les retiran los embalajes inservibles que

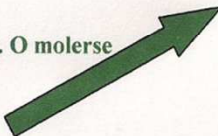


2



Un Gestor de Residuos Externo entrega residuos de madera que

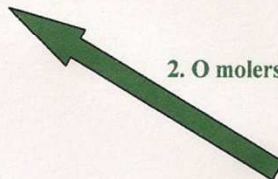
2. O molerse



1. Pueden reutilizarse



2. O molerse



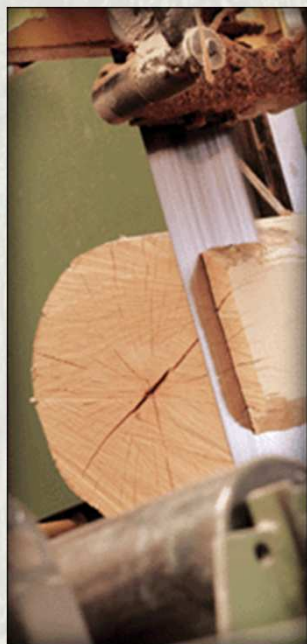
1. Pueden reutilizarse



LOS TRONCOS



ASERRADERO



MADERA CORTADA



SERRÍN



COSTERAS



ZONA TRITURADO RESIDUOS



Obtención de biomasa para nuestra caldera

FABRICACIÓN DE EMBALAJES

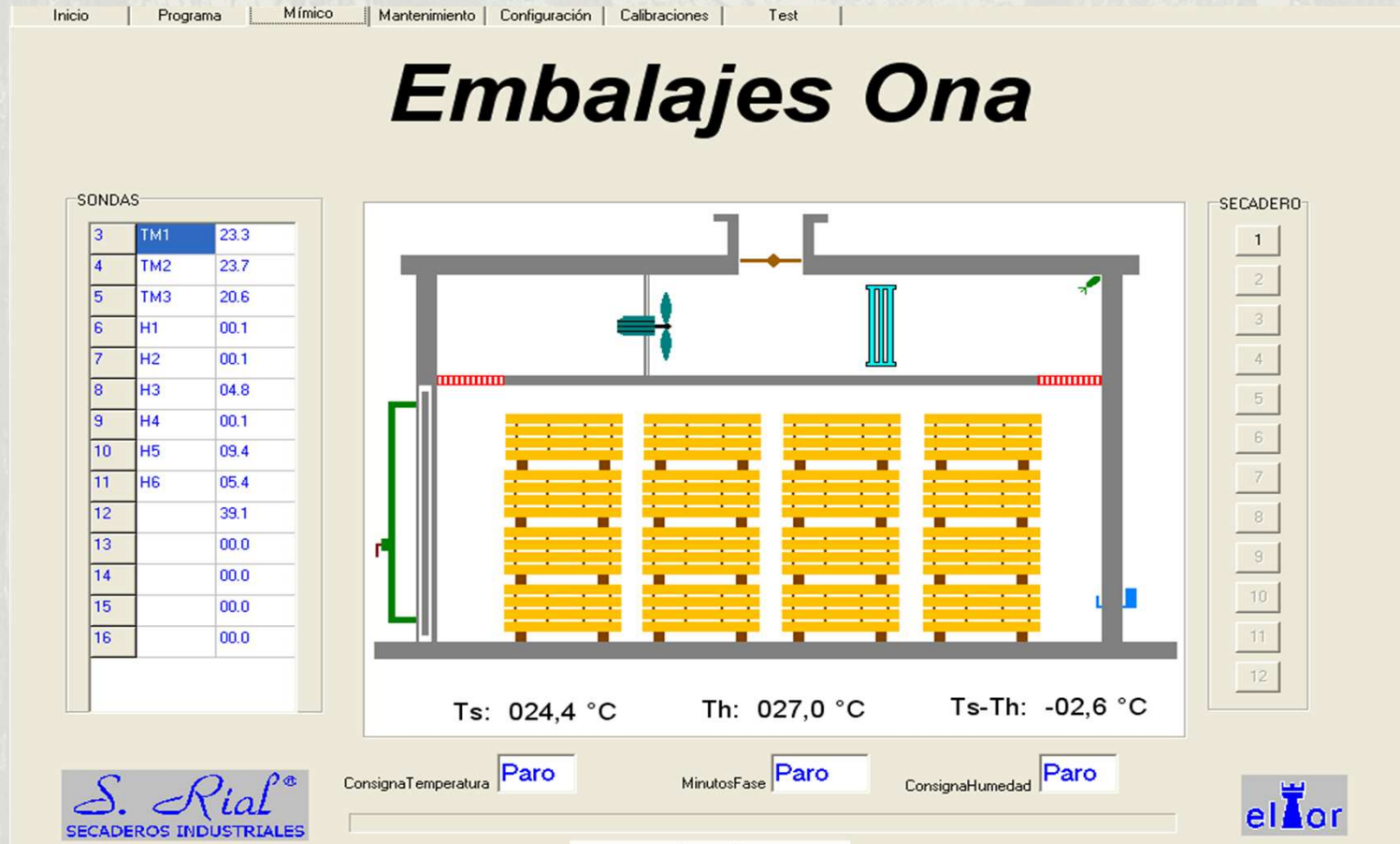


TRATAMIENTO TÉRMICO



Cámara de tratamiento térmico para la exportación de embalajes según la normal NIMF-15 (alimentada por la caldera biomasa).

PROGRAMA DE CONTROL CAMARA DE TRATAMIENTO



Este programa lo manipulamos por control remoto desde cualquier ubicación para detectar anomalías del proceso.

COMPROBACIÓN TEMPERATURA

Inicio | Programa | Mímico | **Mantenimiento** | Configuración | Calibraciones | Test

ENTRADAS ANALÓGICAS

TEMPERATURA

Canal	Sonda	LECTURA	GRADOS
1	Ts	243	24.3
2	Th	270	27.0

VARIOS

Canal	Sonda	LECTURA	% HUM
3	TM1	233	14.4
4	TM2	237	14.6
5	TM3	207	13.5
6	H1	0	00.1
7	H2	0	00.1
8	H3	2	04.8
9	H4	0	00.1
10	H5	132	10.8
11	H6	5	05.4
12		512	39.1
13			
14			
15			
16			

Tipo Temperatura

Modo Calibración
 Auto
 Manual

SALIDAS ANALÓGICAS

1 3
 2 4

ENTRADAS DIGITALES

1 SetaEmerg. 9
 2 ParoLocal 10
 3 11
 4 12
 5 13
 6 14
 7 15
 8 16

SALIDAS DIGITALES

1 Calefacción 9
 2 Humedad 10
 3 Extracción 11
 4 GiroDerech 12
 5 GiroIzquier 13
 6 AlarGeneral 14
 7 AlarTsMáx. 15
 8 Secando 16

COMUNICACIONES

Dirección:

REGISTRO

17-09-2010 , 13:08:53 Iniciado Programa
17-09-2010 , 13:08:55 Establecida comunicación con Secadero 1

VERSION

ProSec V12_P 07-10-2008

SALA DE CALDERAS



ENTREGA A NUESTROS CLIENTES



**Retiramos los residuos de madera de nuestros clientes,
aprovechando nuestros retornos**

BIOMASA

Trituramos los residuos de madera retirados a nuestros clientes





GESTORES DE RESIDUOS EXTERNOS

También trituramos los residuos de madera que otros gestores de residuos nos traen.



APROVECHAMIENTO ENERGÉTICO Y DE LOS RECURSOS NATURALES

-  **RESIDUO CERO**
-  **EMISIONES NEUTRAS**
-  **CONFORT TÉRMICO**
-  **APROVECHAMIENTO DEL AGUA DE LLUVIA**



A photograph of a dense forest with tall, thin trees and a thick carpet of green ferns on the forest floor. The lighting is bright, creating a vibrant green scene.

PROYECTOS DE FUTURO

**Embalajes ONA, actualmente
está colaborando en varios
proyectos de I+D+i**

AGRADECIMIENTOS

EN PRIMER LUGAR A NUESTROS CLIENTES POR LA CONFIANZA
DEPOSITADA EN NOSOTROS

EN SEGUNDO LUGAR, AGRADECER A NUESTROS COLABORADORES



¡GRACIAS A TODOS LOS ASISTENTES!



Juan Jesús Ona Arnedo

juanje@embalajesona.es

Carmen Ona Arenzana

carmen@embalajesona.es

Jose Ramón Calzada Alcalde

joserra@embalajesona.es

www.embalajesona.es

Síguenos en Facebook

