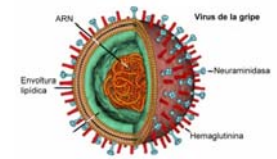


SELECTO	<b>GRUPE A (N1H1) – GRUPE PORCINA</b>	Revisión: 28/07/2009
	<b>CONCEPTOS BÁSICOS, PREVENCIÓN Y TRATAMIENTO</b>	Página: 1 de 1
		RR.HH – P.R.L.

## ¿QUÉ ES LA GRUPE A?

La gripe por A (H1N1) es una infección respiratoria aguda y muy contagiosa de los cerdos, causada por alguno de los varios virus gripales de tipo A de esa especie. La morbilidad suele ser alta, y la mortalidad baja (1%-4%). Es importante destacar que el brote de gripe H1N1 de 2009 en seres humanos y que se conoce popularmente como gripe porcina o influenza porcina, aparentemente no es provocado por un virus exclusivo de gripe porcina. Su causa es una nueva cepa de virus de gripe A H1N1 que contiene material genético combinado de una cepa de virus de gripe humana, una cepa de virus de gripe aviaria, y dos cepas separadas de virus de gripe porcina. Los orígenes de esta nueva cepa son desconocidos.



## MECANISMOS DE CONTACTO

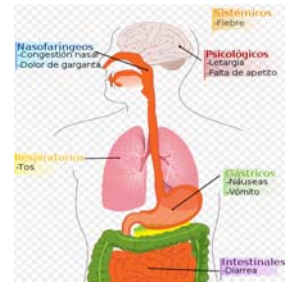
Los mecanismos de contagio del Virus A (N1H1), son los mismos que el de la gripe humana habitual, a través de lo que en el mundo sanitario se conoce como contagio por gota, es decir a través de secreciones nasales (estornudos) y tos, se propaga al aire y entra a través de las mucosas orales, nasales y en casos muy virulentos de la mucosa ocular, aunque de momento esto no parece ser lo más frecuente.

## SÍNTOMAS

Los síntomas suelen ser los habituales de la gripe estacional, que engloba un buen número de posibilidades: fiebre, escalofríos, dolor de cabeza, dolores musculares, mareo, pérdida de apetito, cansancio, tos, dolor de garganta, moqueo nasal, náuseas o vómitos, debilidad, infección de oído, diarrea.

En general incómodos y molestos que se suelen resolver en unos 7 días con reposo y la administración de líquidos abundantes, así como tratamientos destinados a aliviar los síntomas como antitérmicos, antihistamínicos, analgésicos y sobretodo mucho reposo en cama.

El uso de antivirales y antibióticos va en función de la evolución más lenta y de las posibles complicaciones. **SÓLO LOS PROFESIONALES MÉDICOS deben prescribir estos medicamentos en función de cada individuo y de la evolución de la enfermedad individualmente, JAMÁS SE DEBE TOMAR ANTIVIRALES Y ANTIBIÓTICOS POR CUENTA PROPIA.**



## PREVENCIÓN

En general los medios preventivos son exactamente los mismos de los brotes habituales de gripe estacional:

- Evitar lugares donde haya grandes congregaciones de personas y poca ventilación. Atención a las vacaciones y fiestas populares donde se congregan gran número de personas.
- Evitar el contacto con individuos que tengan los síntomas o que ya hayan sido diagnosticados, durante el periodo de convalecencia de los mismos.
- Higiene personal cuidadosa, frecuente lavado de manos.
- Alimentación sana, líquidos abundantes y hábitos sanos de vida.
- Mantener una buena ventilación de los espacios cerrados, especialmente de nuestras casas.
- Tápese la boca y la nariz cuando cuide a un enfermo. Encontrará máscaras desechables en el mercado.



## ¿QUÉ DEBO HACER SI CREO QUE TENGO GRUPE A?

Si se siente mal, tiene fiebre alta con tos o dolor de garganta:

- Acuda a su médico, en la medida de lo posible antes de ir al trabajo, a la escuela o a lugares muy concurridos.
- Descanse y tome muchos líquidos.
- Cúbrase la boca y la nariz con pañuelos desechables cuando tosa o estornude, y tire los pañuelos usados en un sitio adecuado.
- Lávese las manos con agua y jabón de forma frecuente y meticolosa, sobre todo después de toser o estornudar.
- Informe a sus familiares y amigos de que está enfermo y busque ayuda para las tareas domésticas que exigen contacto con otras personas, tales como la compra.

Si necesita atención médica:

- Póngase en contacto con su médico u otro profesional sanitario antes de viajar, y cuénteles sus síntomas. Explíqueles por qué cree que tiene gripe por A (H1N1) -por ejemplo, si ha viajado recientemente a un país afectado por un brote humano de gripe por A (H1N1)- y siga sus consejos. Si no puede contactar, avise al 112.
- Tome la precaución de cubrirse la boca y la nariz durante los viajes.

## ALGUNAS ACLARACIONES SOBRE LA GRUPE A

- La gripe A (N1H1), parece según la OMS poder tener un tratamiento de pandemia, por su probable alta incidencia, en Europa se habla de que puede llegar a afectar a un 50% de la población europea, aunque se habla de una mortalidad muy baja.
- El uso indiscriminado de antivirales y antibióticos sin control médico puede crear un verdadero riesgo para la salud mundial, al favorecer la creación de resistencias por mutaciones genéticas.
- El Ministerio de Sanidad no recomienda el uso de mascarillas para la población general. Sólo se recomienda usarlas a las personas enfermas mientras están en contacto con otras personas y a las personas que las cuidan.
- Hasta el momento la enfermedad es leve en la mayoría de los casos.
- El número de casos confirmados de gripe A/H1N1 a fecha 27/07/09 en España es: 1.456 (6 muertos) y en Europa: 16.395 (43 muertos) y en el mundo: 138.232 (879 muertos).
- Teléfono de Información y Atención al Ciudadano: 901 400 100
- Se prevé que exista una vacuna en unos meses, pero su aplicación, en un principio será sólo para el personal de riesgo.