



estudio **arquitectura**



2002 - 2014

Es un estudio dedicado a la gestión integral de proyectos relacionados con la arquitectura y el diseño. Nuestra andadura comienza en enero de 2002 en Logroño y a finales de ese año se abre la oficina en el norte de Cáceres.

La metodología de trabajo del estudio es la de ofrecer una gestión personalizada en cada uno de los trabajos. Adaptando los recursos a las necesidades de cada cliente, es específica de cada una de las diferentes disciplinas en las que se trabaja, o bien está desarrollada a medida.

En la actualidad el estudio se vertebra en cuatro áreas de trabajo interconectadas:

ARQUITECTURA - SERVICIOS A EDIFICIOS - ENERGÍA - DISEÑO

A lo largo de los últimos años nos hemos consolidado en la especialización en proyectos de rehabilitación con intervenciones en edificios históricos de alto valor patrimonial y zonas históricas protegidas.

Pero en el transcurso de los años se han desarrollado numerosos proyectos residenciales, además de diversos proyectos de equipamiento y de servicios. Se han acometido numerosas intervenciones en edificios existentes, tanto de rehabilitación como de eliminación de barreras, ofreciendo un servicio integral de consultoría y asistencia técnica a comunidades de propietarios. También hemos trabajado como consultora de inversiones inmobiliarias, tasaciones, peritaciones, realizando informes y estudios de patologías, etc.

En los últimos años la oficina ha ido introduciendo un nuevo componente proyectual de investigación, hacia una arquitectura más sostenible, empleando nuevos materiales y sistemas constructivos así como nuevas fuentes de energía. Aspecto que se está poniendo de manifiesto en los trabajos que estamos redactando en la actualidad.

Otra de las inquietudes del estudio ha sido el uso del diseño como herramienta tanto en la arquitectura como en el mundo de la comunicación. En ello hemos colaborado durante dos años con el Gobierno de la Rioja, Cámara de Comercio y el ADER.

EL ESTUDIO

ANGEL J. PASCUAL
ARQUITECTO



Logroño, La Rioja 1975.
Director.

Durante nueve años director de proyectos de edificación de la empresa ARQUA S.L. de Logroño.

Durante este tiempo ha sido responsable del equipo técnico multidisciplinar de la empresa, un equipo de trabajo que ha llegado a contar con más de 17 profesionales entre arquitectos, aparejadores, ingenieros, diseñadores gráficos, paisajistas y técnicos de delineación. Desarrollando proyectos de edificación, residencial, dotacional, equipamientos y desarrollos urbanísticos, además de numerosos concursos de arquitectura y colaborar con firmas de prestigio internacional como Sir David Chipperfield.

Finalmente iniciando una presencia internacional con proyectos en Hungría, Rumania, Angola, Argelia y Cuba en la actualidad.

VIRGINIA ESTEBAN
ARQUITECTO



Gata, Cáceres 1975.
Director.

Arquitecto por la Universidad de Valladolid con calificación de notable.

Colaborando desde 1998 en numerosos estudios de arquitectura tanto en Cáceres como en la Rioja.

Se encarga desde 2003 de la organización y gerencia del estudio, además se encarga de introducir las energías renovables como responsable zonal de la empresa de aerotermia Solar PST para la provincia de Cáceres.

Desde 2006 es agente delegado de la empresa de mobiliario de diseño SANCAL en La Rioja.

Al ofrecer una gestión personalizada en cada área, en función de las necesidades del encargo y el tiempo de desarrollo, formamos un equipo específico.

Para ello contamos con una organización de trabajo extendida en la zona centro-norte de España compuesta por:

- arquitectos,
- arquitectos técnicos,
- diseñadores de interiores.
- equipos de modelado, renderización y 3D.
- equipo de topografía y medición.
- fotógrafos de arquitectura y diseño.
- equipo de instalación de aparatos elevadores,
- técnicos en jardinería y construcción de piscinas,

Además de colaborar internacionalmente en la zona de Asia con la firma de diseño y arquitectura Marques & Jordy de Bangkok, en Tailandia.

AREAS DE ACTIVIDAD

ARQUITECTURA

Desarrollo y gestión de proyectos.

EDIFICACIÓN O. NUEVA

Desarrollo de proyectos residenciales, asistenciales, sanitarios, de hostelería y muy especialmente espacios deportivos, polideportivos y piscinas.

REHABILITACIÓN

Proyectos y direcciones de obras de rehabilitación de edificios, proyectos de derribo, consolidaciones, reformas estructurales, etc.
Numerosas obras de eliminación de barreras y mejoras de accesibilidad y reformas de edificios de viviendas.

INT. EN EL PATRIMONIO

Intervenciones en zonas de interés regional protegido (ARI), en edificios históricos, en monumentos y en arquitectura religiosa.

INTERIORISMO

Proyectos de reformas de viviendas, locales comerciales, adecuación de espacios para la enseñanza, oficinas e instalaciones.
Participando en y modernización del pequeño comercio riojano a través del uso del diseño aplicado a la estrategia empresarial.

URBANISMO

Redacción de diversos expedientes de planeamiento de desarrollo como Estudios de Detalle y Modificaciones Puntuales de planeamiento.

EXP. INTERNACIONAL

Redacción de diversos expedientes de planeamiento de desarrollo como Estudios de Detalle y Modificaciones Puntuales de planeamiento.

SERV. A EDIFICIOS

Plataforma de asistencia técnica a comunidades y edificios.

ASESORAMIENTO TECNICO

Servicio de asistencia técnica para la realización de reformas, mejoras de accesibilidad y el correcto uso y mantenimiento del edificio.

INFORMES ITE - IEE - CEE

Realización de informes técnicos y de evaluación de edificios, certificados energéticos, incluyendo el asesoramiento y tramitación de subvenciones.

INFORMES PATOLOGÍAS

Realización de informes y diagnósticos de patologías en edificios y en obras. Realización de pruebas, catas y sondeos. Informes periciales, asistencia a juicio, etc.

ENERGÍA

Estudios energéticos.

ARQ. SOSTENIBLE

Realización de proyectos de arquitectura sostenible, edificios de consumo casi nulo y mejoras energéticas en edificios existentes.

CERT. ENERGÉTICOS

Realización y tramitación de certificados de eficiencia energética de edificios, pisos y locales.

SOLAR PST

Representantes de la empresa de energía renovable mediante aerotermia Solar PST en la provincia de Cáceres.

DISEÑO

Gráfico y de interiores.

DISEÑO GRÁFICO

Creación y/o renovación de imagen corporativa para marcas y empresas, desarrollo de diseños gráficos, en papelería y comunicación visual.

MOBILIARIO

Representación de diferentes marcas de mobiliario en La Rioja, tanto de interiores como de exteriores: SANCAL, RESOL, etc. Desarrollo de proyectos de interiorismo y amueblamiento para viviendas, hostelería y colectividades.

RESIDENCIAL VIVIENDA

2004 REHABILITACIÓN INTEGRAL DE VIVIENDA	C/ Corredera 22	GATA	Privado	CC	70.508 €
2005 REHABILITACIÓN INTEGRAL DE VIVIENDA	C/ Rincón del Escudo 5	GATA	Privado	CC	36.503 €
2005 REHABILITACIÓN INTEGRAL DE VIVIENDA	C/ Viña de Dios 1	GATA	Privado	CC	43.584 €
2005 REHABILITACIÓN INTEGRAL DE VIVIENDA	C/ El Negrón 61	GATA	Privado	CC	55.902 €
2006 EDIFICIO DE APARTAMENTOS	C/ Sanchez Torres esq.	ANGUJANO	Privado	LR	66.500 €
2006 REHABILITACIÓN INTEGRAL DE VIVIENDA	C/ Fuente Melona 24	GATA	Privado	CC	60.677 €
2006 REHABILITACIÓN INTEGRAL DE VIVIENDA	C/ Virgen del Puerto 84	GATA	Privado	CC	42.800 €
2007 REHABILITACIÓN INTEGRAL DE VIVIENDA	C/ El Torrejón 12	GATA	Privado	CC	68.000 €
2007 REHABILITACIÓN INTEGRAL DE VIVIENDA	C/ Reventonito 4-6	GATA	Privado	CC	39.848 €
2007 REHABILITACIÓN INTEGRAL DE VIVIENDA	C/ Tomillar 38-40	GATA	Privado	CC	131.548 €
2008 VIVIENDA UNIFAMILIAR ENTRE MEDIANERAS	C/ Corralazos 49	AGONCILLO	Privado	LR	81.410 €
2008 VIVIENDA UNIFAMILIAR AISLADA	Paraje La Orden	NAVARRETE	Privado	LR	53.520 €
2008 VIVIENDA UNIFAMILIAR ENTRE MEDIANERAS	Av. De La Rioja 57	RINCÓN DE SOTO	Privado	LR	137.682 €
2009 REHABILITACIÓN INTEGRAL DE VIVIENDA	C/ Hernán Cortés 13	GATA	Privado	CC	77.899 €
2009 REHABILITACIÓN INTEGRAL DE VIVIENDA	C/ Regajo 19-21	GATA	Privado	CC	50.899 €
2009 REHABILITACIÓN INTEGRAL DE VIVIENDA	C/ El Reventón 13	GATA	Privado	CC	44.405 €
2009 REHABILITACIÓN INTEGRAL DE VIVIENDA	C/ Tenerías 11	TORRE DE D.MIGUEL	Privado	CC	66.416 €
2010 REHABILITACIÓN INTEGRAL DE VIVIENDA	C/ Fuente Melona 7	GATA	Privado	CC	41.804 €
2010 VIVIENDA UNIFAMILIAR ENTRE MEDIANERAS	C/ La Paloma 4	RINCÓN DE SOTO	Privado	LR	156.100 €
2010 VIVIENDA UNIFAMILIAR AISLADA	C/ Pedro Mazo 1	SOTO EN CAMEROS	Privado	LR	104.215 €
2010 REHABILITACIÓN INTEGRAL DE VIVIENDA	C/ Reventonito 34	GATA	Privado	CC	97.911 €
2011 VIVIENDA UNIFAMILIAR EN ESQUINA	c/Juan Calvo 1	SORZANO	Privado	LR	84.850 €
2011 VIVIENDA UNIFAMILIAR ENTRE MEDIANERAS	C/ San Roque 6	ALDEANUEVA EBRO	Privado	LR	208.453 €
2011 REHABILITACIÓN INTEGRAL DE VIVIENDA	C/ Galindo 10	GATA	Privado	CC	49.214 €
2012 REHABILITACIÓN INTEGRAL DE VIVIENDA	C/ Corredera 1	GATA	Privado	CC	64.895 €
2012 REHABILITACIÓN INTEGRAL DE VIVIENDA	Barrio El Regajo 35	GATA	Privado	CC	28.049 €
2013 VIVIENDA UNIFAMILIAR ENTRE MEDIANERAS	C/ Empedrado 9	GATA	Privado	CC	81.905 €
2014 VIVIENDA UNIFAMILIAR AISLADA	C/ De la Cruz 10	LARRAGA	Privado	NA	192.500 €
2014 REHABILITACIÓN Y AMPLIACIÓN DE VIVIENDA	C/ El Reventón 12	GATA	Privado	CC	83.000 €

TERCIARIO Y DE SERVICIOS

2005 CARNICERÍA	C/Casto Gómez Clemente 4	TORRE DE D.MIGUEL	Privado	CC	24.150 €
2006 ACADEMIA DE OPOSICIONES	C/ Virgen de Guadalupe 7	CACERES	Privado	CC	
2007 GARAJE Y LOCAL	C/ El Negrón 56	GATA	Privado	CC	28.513 €
2007 ALMACÉN Y LOCAL	C/ Hernán Cortés 27	GATA	Privado	CC	93.030 €
2007 CAFETERÍA Y ASADOR	Paraje La Fatela	ACEBO	Privado	CC	64.649 €
2007 PISOS TUTELADOS Y AMPL. CENTRO DE DÍA	Delimitación de la UA-5	VILLANUEVA DE LA SIERRA	Ayuntamiento Villanueva de la Sierra	CC	377.849 €
2007 EDIFICIO PARA VELATORIO	C/ La Cañada s/n	VILLANUEVA DE LA SIERRA	Ayuntamiento Villanueva de la Sierra	CC	50.710 €
2008 REFORMA Y AMPLIACIÓN DE GARAJE	C/ De la Cruz 9	HINOJAL	Privado	CC	16.560 €
2008 REHABILITACIÓN DE ALBERGUE JUVENIL	Pl. de los Cuatro Vientos	LA VILLA DE OCÓN	Ayuntamiento de Ocón	LR	262.989 €
2008 CONSULTORIO DE SALUD	C/ Real s/n	LA VILLA DE OCÓN	Ayuntamiento de Ocón	LR	127.166 €
2008 EDIFICIO DE SERVICIOS	Camping de Fuenmayor	FUENMAYOR	Camping de Fuenmayor	LR	45.546 €
2008 PABELLÓN PLODEPORTIVO Y GIMNASIO		GATA	Ayuntamiento de Gata	CC	388.223 €
2009 APARTAMENTOS TURÍSTICOS Y LOCAL	C/ Corredera 16	GATA	Privado	CC	94.587 €
2010 PISCINA DE USO PRIVADO	Parcela 429 Polígono 16	LARDERO	Privado	LR	34.805 €
2010 REFORMA DE LAS PISCINAS MUNICIPALES	Piscinas Municipales	MENDAVIA	Ayuntamiento de Mendavia	NA	40.299 €
2010 CONSULTORIO MÉDICO	Av. Virgen de Guadalupe s/n	GATA	Ayuntamiento de Gata	CC	161.594 €
2010 BAR - CAFETERÍA	Av. de la Almenara 14	GATA	Privado	CC	31.106 €
2011 PISCINA DE HIDROTERAPIA	C/ Mayor 5	TORRES DEL RIO	Privado	NA	5.757 €
2012 PISCINA DE USO PRIVADO	Parcela 138, Polígono 3	LARDERO	Privado	LR	18.221 €
2012 APARTAMENTO TURÍSTICO	C/ El Negrón 50	GATA	Privado	CC	59.827 €
2014 MERENDERO EN NAVARRETE	C/ Ollerías 7	NAVARRETE	Privado	LR	50.000 €

REHABILITACIÓN - PATRIMONIO

2005 ESTUDIO REHABILITACIÓN PALACETE DE LA TELA	Pl. de la Tela	NALDA	Privado	LR	
2006 RESTAURACIÓN DE TORRE Y FACHADAS	Iglesia Parroquial de San Juan Bautista	BOBADILLA	Ayuntamiento de Bobadilla	LR	42.890 €
2007 REHABILITACIÓN DE CUBIERTA EN ED. EXISTENTE	C/ Galindo 17	GATA	Privado	CC	19.350 €
2008 REHABILITACIÓN DE CUBIERTA Y FACHADAS	Pl. de la independencia 4	GATA	Privado	CC	21.000 €
2008 MODIFICACIONES ESTRUCTURALES EN ED. EXISTENTE	C/ Hernán Cortés 10	GATA	Privado	CC	31.050 €
2009 REHABILITACIÓN DE CUBIERTA Y FACHADAS	C/ El Negrón 16	GATA	Privado	CC	14.357 €
2009 REHABILITACIÓN DE ESTRUCTURA	C/ El Diezmo 1	LAPUEBLA	Privado	AL	23.385 €
2012 REHABILITACIÓN DE CUBIERTA	C/ Mediodía 19	LAPUEBLA	Privado	AL	13.670 €
2012 DERRIBO Y CONSOLIDACIÓN DE ELEM. ED. PROTEGIDOS	Pl. del Mercado 8-9	LOGROÑO	Privado	LR	74.800 €
2012 DESMONTAJE Y CONSOLIDACIÓN FACHADA S.XVII	C/ San Nicolás 73-75	LOGROÑO	Privado	LR	
2013 REHABILITACIÓN DE LA TORRE DEL RELOJ	Iglesia Parroquial de San Pedro	GATA	Ayuntamiento de Gata	CC	32.643 €

TASACIONES - VALORACIONES

2003 Tasación Hipotecaria	Alfonso VI 9	LOGROÑO	ARQUITASA	LR
2003 Tasación Hipotecaria	Av. de la Paz 58	LOGROÑO	ARQUITASA	LR
2003 Tasación Hipotecaria	Avda. de Colón 47	LOGROÑO	ARQUITASA	LR
2003 Tasación Hipotecaria	Belchite 6	LOGROÑO	ARQUITASA	LR
2003 Tasación Hipotecaria	Francisco de Quevedo	LOGROÑO	ARQUITASA	LR
2003 Tasación Hipotecaria	Av. De Cenicero	FUENMAYOR	ARQUITASA	LR
2003 Tasación Hipotecaria	Manuel de Falla	LOGROÑO	ARQUITASA	LR
2003 Tasación Hipotecaria	C/ López Romero	NIEVA DE CAMEROS	ARQUITASA	LR
2003 Tasación Hipotecaria	C/ Carmelo Tecedor	VILLAMEDIANA	ARQUITASA	LR
2003 Tasación Hipotecaria	C/ Valdecarras	VILLAMEDIANA	ARQUITASA	LR
2003 Tasación Percial	C/Manjarres - Av. Cenicero	FUENMAYOR	Privado	LR
2003 Subasta	C Gran Vía 55	LOGROÑO	Privado	LR
2005 Tasación Percial	C/ Doctor Múgica 8	LOGROÑO	Privado	LR
2005 Valoración de obras	C/ Gran Vía 10	LOGROÑO	Privado	LR
2005 Valoración inmobiliaria de edificio	C/ Ruavieja 17	LOGROÑO	Privado	LR
2005 Valoración de obras	C/ La Ribaza 29	VILLAMEDIANA	Privado	LR
2005 Valoración de obras	C/ La Campa 13-15	LOGROÑO	Privado	LR
2005 Valoración de solar	C/ Cuesta	S. ENGRACIA JUBERA	Privado	LR
2006 Valoración inmobiliaria de edificio	Pl. del Mercado 8-9	LOGROÑO	Privado	LR
2006 Valoración inmobiliaria de edificio	C/ Margubete 27	STO. DOMINGO	Privado	LR
2007 Valoración inmobiliaria de edificio	Pl. Pantaleona Melón 5	EL CORTUJO	Privado	LR
2011 Valoración inmobiliaria de edificio	C/ Comercio 4	ESTELLA	Privado	NA
2011 Valoración inmobiliaria de edificio	PL. Santiago 13	ESTELLA	Privado	NA

URBANISMO - OBRA CIVIL

2007 MODIFICACION PUNTUAL DE PLAN GENERAL MUNICIPAL	Delimitación de la UA-5	VILLANUEVA DE LA SIERRA	Ayuntamiento Villanueva de la Sierra	CC	
2007 RENOVACIÓN DEL ALUMBRADO MUNICIPAL		BOBADILLA	Ayuntamiento de Bobadilla	LR	63.650 €
2012 PAISAJISMO, TRATAMIENTO Z.VERDES PARCELA PRIVADA	Parcela 429 Polígono 16	LARDERO	Privado	LR	
2013 FUENTE LA CERCA	con Carlos	VILLAMIEL	Ayto. de Villamiel	CC	24.825 €
2013 ESTUDIO DE DETALLE	C/ Ollerías 5-7	NAVARRETE	Privado	LR	

INTERIORISMO

2003 TIENDA Y OFICINA DE GADE	C/ Tirso de Molina 6	LOGROÑO	GADE S.L.	LR	20.629 €
2004 REFORMA DE APARTAMENTO	C/ San Juan 28	LOGROÑO	Privado	LR	35.094 €
2005 TIENDA DE COCINAS VALDECANTOS	C/ Perez Galdós 78	LOGROÑO	Privado	LR	39.387 €
2006 APARTAMENTO Y ESTUDIO	C/ Duquesa de Victoria 87	LOGROÑO	Privado	LR	35.390 €
2007 CENTRO DE ESTUDIOS	C/Ronda los Cuarteles 25	LOGROÑO	Privado	LR	15.620 €
2007 REFORMA INTERIOR DE VIVIENDA	C/ Juan XXIII 14	LOGROÑO	Privado	LR	
2007 GARAJE PRIVADO	Av. De Portugal 7	LOGROÑO	Privado	LR	121.700 €
2008 REFORMA INTERIOR DE VIVIENDA	C/ Once de Junio 9	LOGROÑO	Privado	LR	51.125 €
2009 GARAJE PRIVADO	C/Mª Teresa Gil de Gárate	LOGROÑO	Privado	LR	
2010 ACONDICIONAMIENTO OFICINA RIOJANA DE EMPLEO	C/ Calvo Sotelo 27-29	LOGROÑO	INEM	LR	134.831 €

USO DEL DISEÑO APLICADO A LA ESTRATEGIA EMPRESARIAL

2003 DEPORTES ALVAREZ		ARNEDO	PUBLICADO 2003	LR
2004 VALDECANTOS GALDÓS		LOGROÑO	PUBLICADO 2005	LR
2005 DIR RIOJA		ARNEDO		LR
2005 COMERCIAL MALUMBRES		ALFARO	PUBLICADO 2005	LR
2006 MUEBLES EL NAJERILLA		NAJERA	PUBLICADO 2005	LR

MEJORAS DE ACCESIBILIDAD Y ELIMINACIÓN DE BARRERAS

2006 ELIMINACION DE BARRERAS ARQUITECTÓNICAS	Avenida de Juan XXIII, 14	LOGROÑO	Privado	LR	
2009 ELIMINACION DE BARRERAS ARQUITECTÓNICAS	Calle Galicia, 3	LOGROÑO	Privado	LR	
2009 ELIMINACION DE BARRERAS ARQUITECTÓNICAS	Calle Múgica, 15	LOGROÑO	Privado	LR	
2009 ELIMINACION DE BARRERAS ARQUITECTÓNICAS	Calle Ribera, 1	LOGROÑO	Privado	LR	
2010 ELIMINACION DE BARRERAS ARQUITECTÓNICAS	Calle Saturnino Ulargui, 7	LOGROÑO	Privado	LR	
2011 ELIMINACION DE BARRERAS ARQUITECTÓNICAS	Calle Ciriaco Garrido, 2	LOGROÑO	Privado	LR	
2011 ELIMINACION DE BARRERAS ARQUITECTÓNICAS	Calle San Antón, 12	LOGROÑO	Privado	LR	
2011 ELIMINACION DE BARRERAS ARQUITECTÓNICAS	Calle San Antón, 23	LOGROÑO	Privado	LR	
2011 ELIMINACION DE BARRERAS ARQUITECTÓNICAS	Avenida de Colón, 55	LOGROÑO	Privado	LR	
2012 ELIMINACION DE BARRERAS ARQUITECTÓNICAS	Calle Vara de Rey, 34	LOGROÑO	Privado	LR	
2012 ELIMINACION DE BARRERAS ARQUITECTÓNICAS	Calle Saturnino Ulargui, 5	LOGROÑO	Privado	LR	
2012 ADAPTACIÓN ACCESOS COLEGIO SALESIANO	Calle Pérez Galdós 36 Bis	LOGROÑO	Colegio Los Boscos	LR	37.860 €
2013 ELIMINACION DE BARRERAS ARQUITECTÓNICAS	Plaza Beato Hermosilla 10	STO. DOMINGO	Privado	LR	28.150 €

MENCIONES Y PUBLICACIONES

2003 PROMOCIÓN DEL USO DEL DISEÑO EN EL COMERCIO DE LA RIOJA		PUBLICACIÓN	ADER	DEPORTES ALVAREZ	LR
2005 PROMOCIÓN DEL USO DEL DISEÑO EN EL COMERCIO DE LA RIOJA		PUBLICACIÓN	ADER	VALDECANTOS GALDÓS	LR
2005 GUIA DE RECURSOS DE DISEÑO DE LA RIOJA		PUBLICACIÓN	ADER		LR
2006 DISEÑO APLICADO A LA ESTRATEGIA EMPRESARIAL		PUBLICACIÓN	CAMARA COMERCIO	COMERCIAL MALUMBRES	LR
2008 EDIFICIO POLIVALENTE PARA EL PARQUE CIENTIFICO VALLADOLID		CONCURSO NACIONAL		FINALISTA	LR

proyectos de interiorismo

intervenciones en el comercio minorista
mejoras de accesibilidad y eliminación de barreras

2 0 0 3 - 2 0 1 2

angel j. pascual navajas

ARQUITECTO

virginia esteban arias

ARQUITECTO



El estudio de arquitectura se crea en enero de 2002 en Logroño por los arquitectos Ángel J. Pascual Navajas y Virginia Esteban Arias, dedicando su actividad al desarrollo y la gestión integral de proyectos de arquitectura y está implicado en el fomento del diseño en estrategias empresariales.

En el transcurso de estos años se han desarrollado numerosos proyectos arquitectónicos en diferentes campos de trabajo haciendo especial hincapié en la rehabilitación. Proyectos que abarcan desde la intervención en el Patrimonio Histórico hasta la realización de obras de mejoras de accesibilidad y eliminación de barreras en edificios existentes, además de diversos proyectos de equipamiento y de servicios.

Otra de las inquietudes del estudio ha sido el uso del diseño como herramienta tanto en la arquitectura como en el mundo de la comunicación, aplicada fundamentalmente al pequeño comercio o comercio minorista.

En ello hemos colaborando durante varios años con el Gobierno de la Rioja, Cámara de Comercio y el ADER realizando diagnósticos y posteriormente desarrollando y ejecutando varias obras.

www.estudiodarquitectura.com

estudiodarquitectura

Bretón de los **Herreros 19**, of. 4ºI **26001** Logroño
Teléfono y fax: **941 58 41 56**

proyectos de interiorismo

intervenciones en el comercio minorista

- 2003 DEPORTES ALVAREZ - Arnedo
- 2004 VALDECANTOS GALDÓS - Logroño
- 2005 DIR RIOJA - Arnedo
- 2005 COMERCIAL MALUMBRES - Alfaro
- 2006 MUEBLES EL NAJERILLA - Nájera

mejoras de accesibilidad y eliminación de barreras

- 2006 Avenida de Juan XXIII nº14
- 2009 Calle Galicia nº3
- 2009 Calle Múgica nº15
- 2009 Calle Ribera nº1
- 2010 Calle de Saturnino Ulargui nº7
- 2011 Calle de Ciriaco Garrido 2
- 2011 Calle San Antón nº12
- 2011 Calle San Antón nº23



2003 **DEPORTES ALVAREZ** - Amedo

2004 **VALDECANTOS GALDÓS** - Logroño

2005 **DIR RIOJA** - Amedo

2005 **COMERCIAL MALUMBRES** - Alfaro

2006 **MUEBLES EL NAJERILLA** - Nájera

Participando en dos ediciones durante el 2002 y 2003 en el proyecto D.A. Comercio, de Diseño Adaptado a la estrategia comercial. Proyecto que es la primera vez que se desarrollaba en España para el uso del diseño como herramienta dentro de la estrategia empresarial, con la participación del Gobierno de la Rioja, Cámara de Comercio y la Agencia de Desarrollo Económico de La Rioja

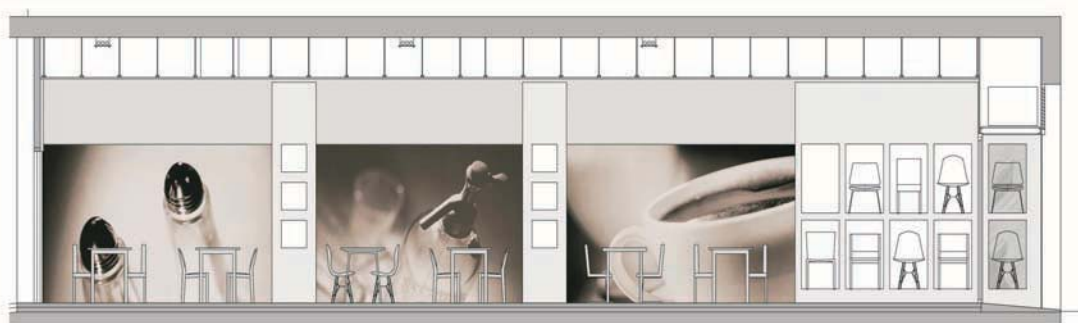


intervenciones en el comercio minorista



Se opta por una nueva distribución del local y la utilización de nuevos materiales. Se aumenta la zona de pública concurrencia del establecimiento, por considerarse la más importante, para ello se renuncia al almacén existente en la actualidad y la oficina se integra en la tienda con un simple puesto de trabajo, los aseos se desplazan del lugar que ocupan actualmente, así se consigue una mayor zona de exposición de cocinas. Se siguen manteniendo las conexiones con el taller de montaje de la zona posterior.

Desde el punto de vista estético se utilizan materiales actuales que den a la tienda ese carácter contemporáneo del que ahora carece, se intenta que además sea una intervención neutra en colores y materiales para que lo realmente importante, las cocinas, sean las protagonistas.





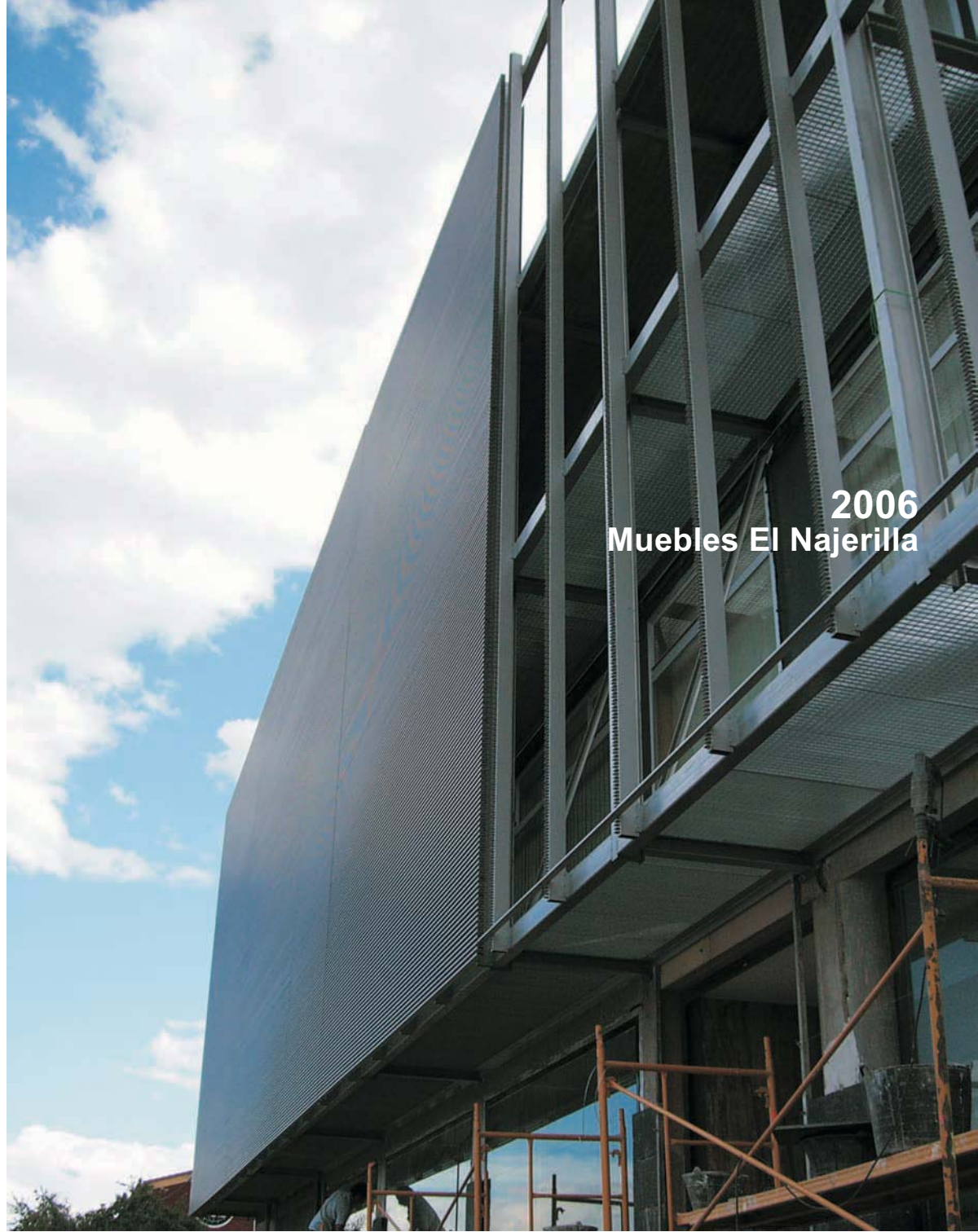
La intervención pretende la renovación exterior del establecimiento. Se potencia la esquina del local colocando en ella un vidrio translucido que contiene el logotipo y que sirve de unión entre los dos escaparates. Se da un aspecto renovado mediante la utilización de nuevos materiales como la nueva piel exterior en cerámica oscura.





Se pretende dar un aspecto totalmente distinto y renovado a la edificación, se comienza por disimular la fuerte pendiente de la cubierta inclinada de teja, tipología poco usual en este tipo de edificación, y crear un volumen recto, sencillo que envuelva las plantas superiores del edificio, lo que conlleva sacar esa envolvente hasta la parte exterior de los aleros para disimularlos.

Se crea una caja a base de lamas que permita penetrar la luz a los espacios interiores sin que esta sea excesiva, como ocurre en la actualidad. Esta piel permeable permite además que desde fuera se intuya la vida del edificio.



2006
Muebles El Najerilla

Proyectos realizados

2006 Avenida de Juan XXIII nº14

2009 Calle Galicia nº3

2009 Calle Múgica nº15

2009 Calle Ribera nº1

2010 Calle de Saturnino Ulargui nº7

2011 Calle de Ciriaco Garrido 2

2011 Calle San Antón nº12

2011 Calle San Antón nº23

Proyectos pendientes de comenzar

2011 Avenida de Colón nº55

2011 Calle de Vara del Rey nº34

2012 Calle de Saturnino Ulargui nº5

La creciente demanda de este tipo de obras, tanto por necesidades del uso cotidiano como por las exigencias normativas, nos ha llevado a enfrentarnos a múltiples situaciones como se puede observar en el dossier adjunto, hemos trabajado profesionalmente en obras resolviendo diferentes tipos de reformas y situaciones, en la ciudad de Logroño hemos estudiado más de 40 casos.



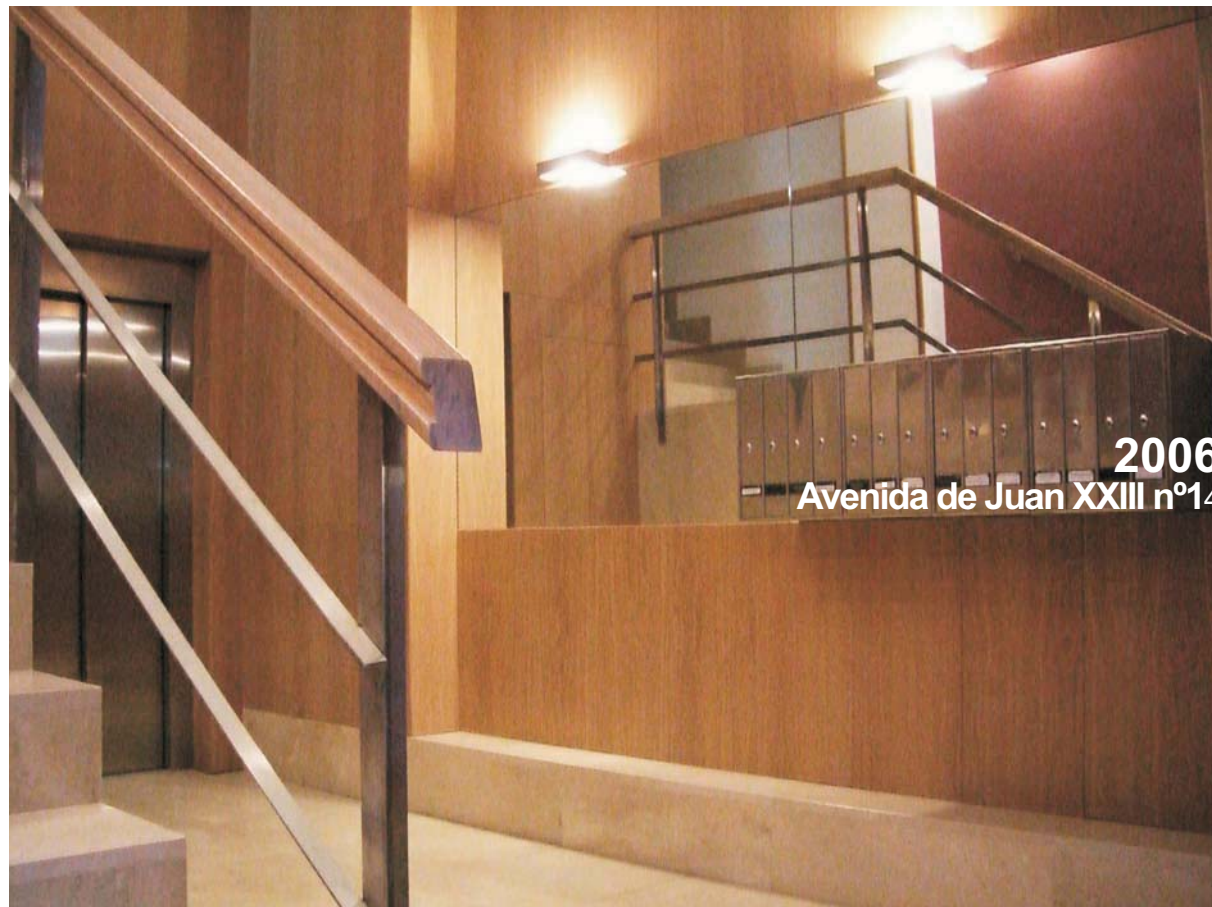
**mejoras de
accesibilidad
y eliminación
de barreras**



2011
Calle San Antón nº23



2010
Calle Saturnino Ulargui nº7



El equipo técnico les asesorará sobre la normativa vigente, las diferentes soluciones y grados de mejora, las numerosas ayudas que están surgiendo en este sector, tanto autonómicas como municipales, así como sobre ahorro energético en las instalaciones.

Nuestro trabajo consiste en la redacción del proyecto, la dirección y supervisión de las obras, el control de las certificaciones y el asesoramiento en la gestión de ayudas y subvenciones.

www.estudiodarquitectura.com

estudiodarquitectura

Bretón de los Herreros 19, of. 4º 26001 Logroño
Teléfono y fax: 941 58 41 56

estudio de **arquitectura** interiorismo **rehabilitación** urbanismo y **diseño**